

	<b>Webmanager – CLIQ Remote</b>				
	Software version 2.8	Ekstern	Systemkrav	Revision 2	2012-11-20

**Web manager – CLIQ Remote**  
**Systemkrav**

	<b>Webmanager – CLIQ Remote</b>				
	Software version 2.8	Ekstern	Systemkrav	Revision 2	2012-11-20

## Indholdsfortegnelse

System overblik .....	3
Hardware - (minimum krav) .....	3
Software - (minimum krav).....	4
SLA (Service Level Agreement) .....	4
Hosting – (hvad er hosting) .....	4
Hvorfor hosting?.....	4
Hvad koster det at hoste ? .....	4

	<b>Webmanager – CLIQ Remote</b>				
	Software version 2.8	Ekstern	Systemkrav	Revision 2	2012-11-20

## System overblik

Nedenfor er der vist hvordan et CLIQ Remote system er opbygget.

### User Client PC

Se de efterfølgende afsnit vedr. systemkrav til disse.

### Manager server, Manager Db, Remote Server, Remote Db.

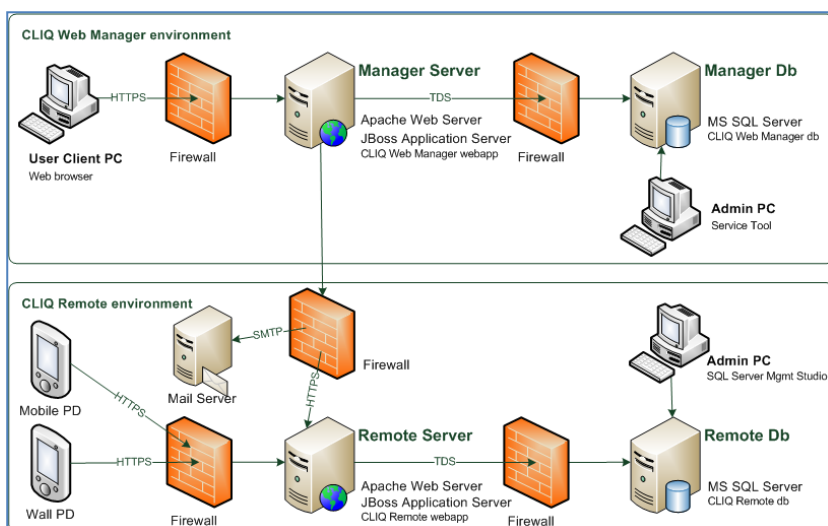
Driften af disse servere foretages af Ruko A/S. Se mere vedr. dette i afsnittet "Hosting".

### Admin PC.

Driften af disse foretages af Ruko A/S.

### Wall pd og Mobile pd:


Er opdateringsenheder for nøgler.



## Hardware - (minimum krav)

I dette afsnit beskrives hardware kravene til den/de computer der skal anvendes, for at tilgå Web Manageren.

Hardware	Minimum krav
CPU	Skal kunne køre Windows XP/Vista/7 med Internet Explorer 8
RAM	Skal kunne køre XP/Vista/7 med Internet Explorer 8
Hard Disk	20 MB

	<b>Webmanager – CLIQ Remote</b>				
	Software version 2.8	Ekstern	Systemkrav	Revision 2	2012-11-20

## Software - (minimum krav)

I dette afsnit beskrives hvilken software der skal være installeret på de/den computer, der skal tilgå Web Manageren.

Software	Minimum krav
Operativ System	Windows XP Pro SP 3, Windows Vista eller Windows 7 Pro/Ent/Ult (32 eller 64bit)
Java Runtime Environment ( <b>JRE</b> )	Oracle Java SE 6 JRE (minimum opdatering nr. 16)
Internet Browser	Internet Explorer 8
PDF Reader	Vilkårlig

Øvrigt krav
Et certifikat der produceres af Ruko A/S. Skal fornyes én gang årligt.
Programmeringsenhed. Tilsluttes via USB- eller serielport
Master Setup nøgle. Alternativ Setup nøgle.
PIN kode for en af ovenstående programmeringsnøgler.

## SLA (Service Level Agreement)

Den virtuelle server har en SLA på 99.6 % oppe-tid på "hardwaren"

## Hosting - (hvad er hosting)

I dette afsnit beskrives hvad hosting er.

Hosting er en metode til at have hele eller dele af en IT-løsning i et eksternt datacenter, og hvor forbindelsen til IT-løsningen opnås over internet, helt uafhængigt af geografi.

Forbindelsen opnås ved at indtaste en adresse i Internet browseren, hvorefter der opnås en krypteret HTTPS-forbindelse.

Hvorfor hosting?

Ruko A/S tilbyder at være vært for dit nøglesystem. Du slipper derfor for den daglige backup procedure. Du arbejder desuden altid i den seneste version af Web Manageren.

Alle data er placeret på en ekstern server som Ruko står for driften af. Du behøver dermed ikke at tænke på tyveri eller brand, og al information (hvem har nøgler til virksomheden?, hvor har nøglerne adgang ? etc.) er sikret på en ekstern server, placeret i et sikker miljø som Ruko har ansvaret for.

Hosting er en effektiv og sikker metode der anvendes i stor stil over alt i verden.

Hvad koster det at hoste?

Du betaler for den mængde af data der lagres på den eksterne server. Store systemer fylder mere end små og prisen differentierer derfor afhængig af antallet af cylindere + nøgler i systemet. Afgiften (lejen af server pladsen) afregnes pr. måned. Se separat prisliste vedr. dette.